

Zákaznický účet

924736

Zákazník 3000413792

Klatovská nemocnice, a.s.
Plzeňská 929
339 38 Klatovy II
IČO 26360527 DIČ CZ699005333

Klatovská nemocnice, a.s.
Plzeňská 929
Klatovy II
339 01 Klatovy 1

Vážený zákazníku,

tato faktura za elektřinu číslo 391962 byla vystavena dne 11.05.2021. V odběrném místě **VO - Velkoodběr, Pod Nemocnicí 683, Klatovy II** byla za období od 01.04.2021 do 30.04.2021 spotřebovaná elektřina v množství 19,884 MWh.

Nedoplatek ve výši 60.242,24 CZK prosíme uhradte do data splatnosti.

K úhradě celkem **60.242,24**
Datum splatnosti **01.06.2021**
Doporučené datum úhrady **27.05.2021**
Bankovní spojení **000000-0017532513/0300**
Variabilní symbol **9041391962**
Konstantní symbol **0308**
Specifický symbol **924736**

Částky jsou uvedeny včetně DPH	Částka CZK
Elektřina a regulované služby	60.242,24
Výsledkem fakturace je nedoplatek ve výši	60.242,24

Daňový doklad číslo 391962	DUZP 30.04.2021
Sazba DPH	Základ DPH CZK DPH CZK
21%	49.786,97 10.455,27



Obchodní zástupce
Zuzana Raichová
e-mail: zuzana.raichova@pre.cz
tel.: 267 054 152

FAKTURACE 267 054 140
PORUCHOVÁ LINKA ČEZ 840 850 860

VYÚČTOVÁNÍ SPOTŘEBY ELEKTŘINY

Odběrné místo č. 8110881212, EAN OPM 859182400800013069

VO - Velkoodběr, Pod Nemocnicí 683, Klatovy II

Energie Konstant**Zúčtované částky celkem - rozpis dodávky elektřiny a regulovaných služeb**

Položka	Počet jednotek	Jednotka	CZK/Jednotka	Celkem CZK
Silová elektřina VT	9,089	MWh	1.622,00	14.742,36
Silová elektřina NT	10,795	MWh	1.059,00	11.431,91
Daň z elektřiny	19,884	MWh	28,30	562,72
Obchod s elektřinou				26.736,99
Použití sítí	19,884	MWh	59,54	1.183,89
Nevyžádaná dodávka jalové energie	0	MVarh	440,00	0,00
Rezervovaná kapacita roční	0,080	MW	176.388,00	14.111,04
Distribuční služby ČEZ Distribuce, a. s.				15.294,93
Činnosti operátora trhu	1	měsíc	3,91	3,91
Podpora elekt. z podporovaných zdrojů energie	0,090	MW	65.510,69	5.895,96
Systémové služby	19,884	MWh	93,30	1.855,18
Regulované služby				23.049,98
Elektřina a regulované služby celkem bez DPH				49.786,97

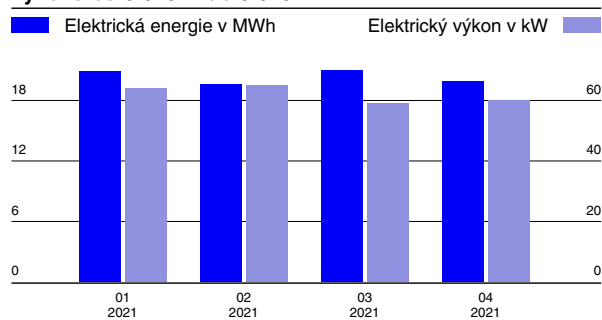
Daňový přehled

Částka CZK

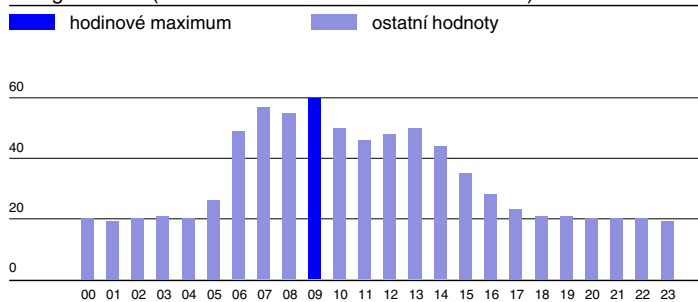
Položka	Základ DPH CZK	Sazba DPH	DPH CZK	Celkem
Elektřina a regulované služby	49.786,97	21%	10.455,27	60.242,24
Celkem	49.786,97		10.455,27	60.242,24

DÚF a sjednaná rezervovaná kapacita

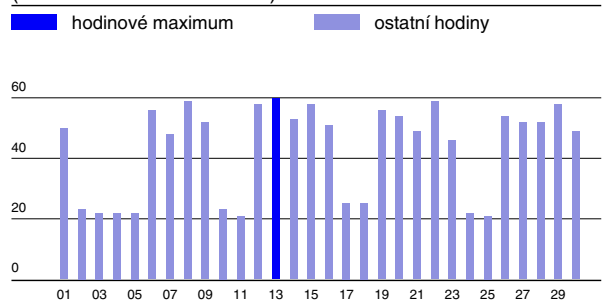
Položka	Tech. jednotky	Hodnota	Sjednáno rok	měsíc
Činná energie VN	kWh	19884		
Decentrální výroba	kWh			
Maximum VN	kW	68	80	
Maximum VN čas		13.04.2021 09:30		
Tg Fi VN		0,181		
Zpětná dodávka	kVarh	0		
Bezplatně	kWh			
Lokální spotřeba	kWh			

Diagram elektrické energie a hodinového elektrického výkonu od 01/2021 do 04/2021**Průběh hodinového výkonu dne s maximálním zatížením 13.04.2021**

energie v kWh (hodinové maximum 60 kW v 09:00 hod)

**Průběh hodinových denních maxim v 04/2021**

(hodinové maximum 60 kW)



Zpráva pro zákazníka: Výpočet platby podpory elektřiny z podporovaných zdrojů energie je prováděn dle zákona dvojím způsobem - součinem zákazníkem odebraného množství v MWh a jednotkové ceny, která se uvádí v CZK/MWh a součinem sjednaného rezervovaného příkonu za měsíc, délky období a stanovené ceny za rezervovaný příkon uvedené v CZK/MW/měsíc. Ve faktuře je použit levnější způsob výpočtu.